

製造工程の
ムダを
改善したい!

目指せ!現場改革

仕入れ値が
高騰!
どうしたら...?

生産力アップを

リーダー
となる社員を
育成したい!

お手伝いします!

新しい事業に
挑戦したい!

山形大学で専門知識を学んだスペシャリストが
あなたの会社で現場改善、社内研修、
新規事業創出を継続的にサポートします。

事前の
無料相談



受付中



対 象:山形県内の製造業

指導料:1時間5,000円 ※交通費別

山形県の補助事業のため、リーズナブルに利用可能!

累計**171**社の支援実績 ※H24~R7年度

(金属製品製造、食品製造、機械器具製造、半導体製造、プラスチック製造...etc)

社員研修



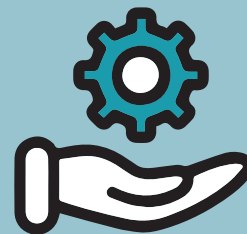
- ・若手、幹部社員向け
- ・モチベーション向上
- ・リーダー育成 など

現場改善



- ・リードタイム短縮
- ・レイアウト、工程改善
- ・課題の見える化 など

新規事業創出



- ・製品開発に向けた
体制作り など

事業概要

① 事業の目的

山形県内の企業の経営基盤や生産基盤を強化し、新分野への進出による雇用創出につなげるため、専門家(アドバイザー、インストラクター)が生産性向上、収益改善などを支援する。

② 実施機関

山形県生産基盤強化支援協議会

生産基盤強化事業を推進し、各企業の多様化する課題やニーズに対応するため、2022年2月に設立

【参画機関】山形大学、公益財団法人やまがた産業支援機構、山形県銀行協会、山形放送

③ 事業の概要

(1) 活動内容

山形県生産基盤強化支援協議会のアドバイザーやインストラクター(山形大学の養成スクールを修了)が企業を訪問し、経営幹部へのヒアリングや現場診断により課題を「見える化」する。その上で、リーンマネジメントの思考法・実践方法に基づき、現場巡回・講義・グループ活動などの取り組みを行い、生産効率化・収益性改善・従業員のモチベーション向上など各企業の課題解決を支援する。各企業のニーズや課題に応じ、協議会の参画機関も支援に協力する。

(2) 対象企業

山形県内の製造業で、生産性の向上や事業の多角化、新事業への取り組みなどを実施もしくは検討していること

(3) 活動期間

令和9年2月下旬まで。回数や頻度は各企業の課題に応じて設定します(目安は月に1~2回程度)

現場診断・・・経営者問診、問題点の調査、VSM(バリューストリームマッピング)作成など

改善指導・・・現場診断での改善策に基づく指導、新たなビジネスモデル提案など

(4) 指導料 1時間あたり5,000円(1回:2~4時間)

※インストラクターの交通費については別途ご負担をお願い致します

※本活動(現場診断、改善指導)は1回あたり最大4時間です

※ご希望に応じて活動回数を決められます

④ 応募の手続き

(1) 募集期間 令和8年4月1日より受付開始 ※応募企業が予定数に達し次第、募集を終了します

(2) 応募方法

参加を希望する企業は事務局までご連絡ください。そして、指定の指導申込書に必要事項を記載の上、事務局にご提出ください。下記の基準に基づき書類を審査します

(3) 審査基準

- ①山形県内に所在する製造業の企業
- ②経営者が経営革新・生産革新に取り組む意思を有している
- ③生産性の向上や事業の多角化、もしくは新事業への参入などを検討している